

# DUALSONIC

*Professional* | *Luxury*



CE

**Le meilleur de la technologie HIFU**  
pour une peau jeune, lisse et souple, un visage ou corps lifté et remodelé.

Modulable, précis, efficace et sûr. Sans chirurgie, Ni indisponibilité !

***The best of HIFU technology***  
*for a youthful, smooth and suppled skin, a lifted and reshaped face or body.*

*Modular, precise, efficient and safe. No surgery, No unavailability !*

**Capactuel**  
*L'esthétique*  
*Préventive & Réparatrice*

# DUALSONIC

Professional | Luxury

## Première technologie HIFU Double Couche brevetée mondialement

DUALSONIC est un appareil esthétique HIFU portable spécialement conçu pour un traitement professionnel ou à domicile du visage et corps. Efficace, pratique, précis, sûr, le dispositif modulable permet d'améliorer la qualité de peau, réduire les rides, lifter et remodeler en agissant sur les différentes couches cutanées dont le SMAS. Avec les ultrasons focalisés à haute intensité vous obtenez une peau plus parfaite et élastique.

### World's First Patent Dual-Layer HIFU Technology

DUALSONIC is a HIFU portable aesthetic device specially designed for professional or home treatment of the face and body. Effective, practical, precise, safe, the modular device allows to improve skin quality, reduce wrinkles, lift and remodel by acting on the different skin layers including SMAS. With high intensity focused ultrasound you get a more perfect and elastic skin.



- ▶ Design luxueux grâce à l'usage de courbes délicates et élégantes.
- ▶ *Luxurious design thanks to the use of delicate and elegant curves.*
- ▶ Prise en main naturelle et utilisation facile et pratique grâce à une manipulation par simple pression.
- ▶ *Natural gripping touch along with easy and convenient use through one-touch manipulation.*
- ▶ Possibilité de vérifier l'état de la batterie et l'intensité de sortie via l'écran OLED (diode électroluminescente organique).
- ▶ *Possibility to check the battery status and output intensity through OLED (organic light-emitting diode) display.*
- ▶ Traitement précis et sûr grâce à la cartouche utilisée pour les zones étroites comme le contour des yeux.
- ▶ *Precise and safe treatment due to the cartridge used for narrow areas such as those around the eyes.*
- ▶ Dispositif de sécurité pour éviter le doublement des tirs.
- ▶ *Safety device to prevent double shots.*
- ▶ Facilité à changer de couche sans avoir à changer de cartouche.
- ▶ *Facility to change of layer without having to change cartridge.*

1 - Cartouche yeux (Eye cartridge). 2 - Cartouches visage ou corps (Face or Body cartridges). 3 - Unité centrale avec écran OLED (Central unit with OLED display). 4 - Bouton de paramétrage (Setting button). 5 - Crème Gel Hydratante (Moisturizing Gel Cream). 6 - Station d'accueil (Support).

### Cartouches Visage et Yeux. Face and Eyes Cartridges.



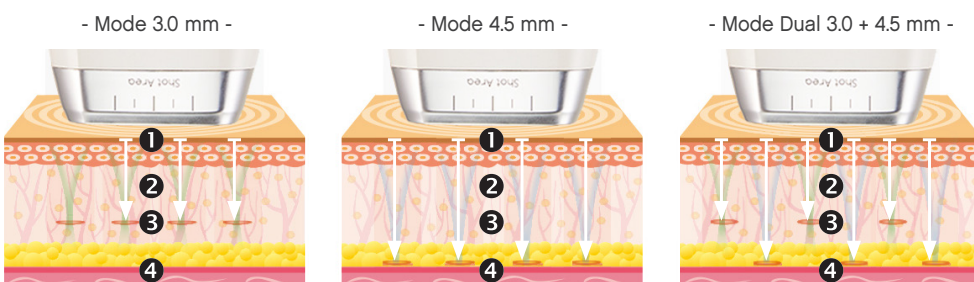
### → 2 CARTOUCHES HIFU pour un traitement global et sûr du Visage.

Avec une profondeur d'émission ajustable à 3.0 mm, 4.5 mm ou DUAL (3.0 et 4.5 mm simultanément) la procédure HIFU peut être facilement pratiquée sur l'ensemble du visage sans avoir à changer de cartouche. Pour les zones périorbitales plus délicates, une Cartouche Yeux exclusive utilisant une profondeur d'émission de 1.5 mm est proposée.

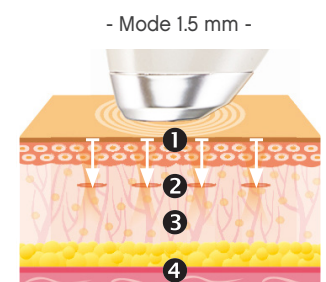
### → 2 HIFU CARTRIDGES for a global and safe Face treatment.

With an adjustable emission depth to 3.0 mm, 4.5 mm or DUAL (3.0 and 4.5 mm simultaneously), the HIFU procedure can be easily performed on the entire face without having to change cartridge. For more delicate periorbital areas, an exclusive Eye Cartridge using a 1.5 mm depth is proposed.

### Mode d'émission réglable (3.0mm, 4.5mm, Dual) sans avoir à changer la Cartouche visage. Adjustable emission mode (3.0mm, 4.5mm, Dual) without changing the Face Cartridge.



### 1.5mm (Cartouche Yeux). 1.5mm (Eye Cartridge).



1 - Épiderme (Epidermis). 2 - Derme superficiel (Superficial dermis). 3 - Derme profond (Deep dermis). 4 - Couche du SMAS (SMAS layer).

→ Une émission d'énergie HIFU maîtrisée dédiée à chaque zone visage ou yeux traitée.

Deux types de cartouches dédiées pour traiter chaque zone. Avec une cartouche visage à profondeur d'émission de 3,0 mm, 4,5 mm ou double (3,0 mm + 4,5 mm) et cartouche yeux de 1,5 mm, il est possible de combattre les effets du vieillissement cutané, lifter en profondeur et améliorer l'élasticité pour une qualité de la peau retrouvée.

→ A controlled HIFU energy emission dedicated to each face or eyes treated area.

Two dedicated cartridges types to treat each area. With a 3.0 mm, 4.5 mm or double (3.0 mm + 4.5 mm) emission depth face cartridge and 1.5 mm eye cartridge, it is possible to fight the skin aging effects, lift in depth, improve elasticity for a recovered skin quality.

Cartouche <i>Cartridge</i>	Mode	Application et effets bénéfiques du traitement sur la peau <i>Application and beneficial effects of treatment on the skin</i>	Fréquence <i>Frequency</i>
Cartouche Visage <i>(Face Cartridge)</i>	Dual	Traitement simultané de 3,0 mm et 4,5 mm pour l'amélioration des rides, une élasticité élevée et un lifting du visage assurant une efficacité élevée et durable. <i>Simultaneous 3.0mm and 4.5 mm treatment for wrinkles improvement, high elasticity and face lifting providing high and long lasting effect</i>	Une fois à intervalle de deux semaines selon l'état de la peau.  <i>Once in two weeks interval depending on skin condition.</i>
	4.5	L'énergie thermique est transférée à la couche SMAS, qui est la principale raison de l'affaissement de la peau et fournit un effet de levage continu. <i>Thermal energy is transferred to the SMAS layer, which is being the main reason of sagging skin and provides continuous lifting effect.</i>	
	3.0	L'énergie thermique est transférée au derme profond, produisant du collagène et de l'élastine et aide à améliorer les rides et l'élasticité. <i>Thermal energy is transferred to the deep dermis, producing collagen and elastin and helping to improve wrinkles and elasticity.</i>	
Cartouche Yeux <i>(Eyes Cartridge)</i>	1.5	L'énergie thermique est transférée au derme supérieur, produisant du collagène et de l'élastine et aidant à améliorer les rides fines. <i>Thermal energy is transferred to the upper dermis, producing collagen and elastin and helping to improve fine wrinkles.</i>	

▶ Dispositif avec Cartouche Visage. *Device with Face Cartridge.*



▶ Dispositif avec Cartouche Yeux. *Device with Eye Cartridge.*



1 - Bouton de paramétrage (Setting button). 2 - Modes d'émission des cartouches = Profondeur (Cartridges Emission Modes = Depth) : VISAGE (Face) : 3,0mm / 4,5mm / Dual (3,0+4,5mm) - YEUX (Eye) : 1,5mm. 3 - Fréquence de tirs des cartouches (Cartridges shooting frequency) 4 - Niveaux d'énergie des cartouches (Cartridges Energy level) : DUALSONIC Professional : 5 niveaux (5 levels). - DUALSONIC Luxury : 3 niveaux (3 levels).

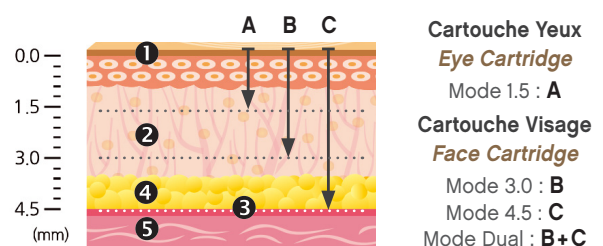
→ Role essentiel du SMAS dans le traitement cutané.

Le SMAS est une couche de tissu située à 4,5mm de profondeur sous la peau entre l'hypoderme et les muscles. C'est l'une des structures de soutien les plus importantes pour le visage. A mesure que la peau vieillit, le SMAS s'affaisse provoquant bas-joues, double menton, poches, plis nasolabiaux... En repositionnant le SMAS, le traitement HIFU permet corrige les effets et inesthétismes liés à son glissement vers le bas. Le plus naturellement du monde les traits alourdis sont gommés, sans effet de traction sur la peau puisque celle-ci ne fait que suivre la remontée du SMAS avec laquelle elle est étroitement en contact. Contrairement aux dispositifs Laser ou RF qui n'atteignent pas le SMAS, avec DUALSONIC vous pourrez donc modifier en profondeur les conséquences du vieillissement.

→ Essential role of SMAS in skin treatment.

SMAS is a layer of tissue 4.5mm deep under the skin between hypodermis and muscles. It is one of the most important support structures for the face. As the skin ages, the SMAS sags causing low cheeks, double chin, pockets, nasolabial folds... By repositioning the SMAS, the HIFU treatment corrects the effects and unsightliness related to its downward movement. Most naturally in the world, the burdened features are erased, without pulling effect on the skin since it only follows the ascent of the SMAS with which it is in close contact. Unlike laser or RF devices that do not reach the SMAS, with DUALSONIC you will be able to modify in depth the consequences of aging.

▶ Cartouches et couches traitées. *Cartridges and treated layers.*



1 - Épiderme (Epidermis). 2 - Derme (Dermis). 3 - SMAS (SMAS). 4 - Couche sous-cutanée (Subcutaneous layer), 5 - Muscle (Muscle).



Affaissement progressif du SMAS (Progressive sagging of SMAS).

## → Principes et effets

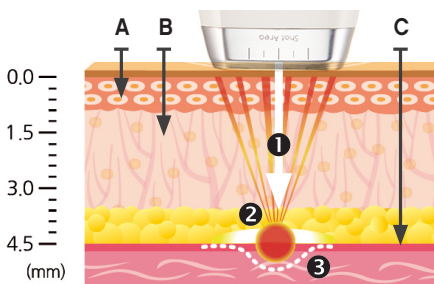
Les ultrasons sont des ondes inoffensives utilisées depuis longtemps en médecine thérapeutique. DUALSONIC permet d'utiliser l'énergie ultrasonique à des fins esthétiques en concentrant et focalisant ces ondes sur des points précis du visage afin d'y provoquer une élévation de la température.

La contrainte thermique appliquée à une profondeur prédéfinie génère des points de coagulations sur les différentes couches cutanées provoquant une production naturelle de collagène et élastine, rétractation et régénération des tissus. Le traitement permet ainsi d'obtenir un effet lissant, une mise en tension de la peau et amélioration de sa texture. Lors du processus, l'énergie traverse l'épiderme jusqu'au derme et SMAS sans couper ou endommager la peau affaissée et ridée.

## → Principles and effects

Ultrasound is a harmless wave that has long been used in therapeutic medicine. DUALSONIC makes it possible to use ultrasonic energy for esthetic purposes by focusing and focusing these waves on specific points of the face in order to cause a rise in temperature.

The thermal stress applied at a predefined depth generates coagulation points on the different skin layers causing a natural production of collagen and elastin, shrinkage and regeneration of the tissues. The treatment allows to obtain a smoothing effect, a tension of the skin and improvement of its texture. During the process, energy passes through the epidermis to the dermis and SMAS without cutting or damaging sagging and wrinkled skin. and SMAS without cutting or damaging the sagged and wrinkled skin.



Couches de peau traitées par différentes technologies thérapeutiques :

Skin Layers treated by different therapeutic technologies :

A : Laser B : RF C : HIFU

1 - Ultrasons focalisés (focused ultrasounds). 2 - Point de coagulation sur la couche du SMAS (Coagulation point on SMAS layer). 3 - Zone traitée (Treated zone).

Plis nasolabiaux, rides, poches sous les yeux, double menton, joues, les ultrasons appliqués permettent un véritable lifting et remodelage du visage. (Nasolabial folds, wrinkles, bags under the eyes, double chin, cheeks, the applied ultrasounds allow a real lifting and remodeling of the face).



## → Contre-indications :

Femmes enceintes ou allaitant, maladies systémiques ou locales de peau (acné sévère ou kystique, chéloïdes sévères, hernie, lésions ou hémorragies, gonflements, infections ou inflammations...), patients porteurs de stimulateurs cardiaques, implants ou dispositifs métalliques.

## → Contraindications :

Pregnant or breastfeeding women, systemic or local skin diseases (severe or cystic acne, severe chelloids, hernia, lesions or haemorrhages, swelling, infections or inflammations...), patients carrying pacemakers, implants or metallic devices.

# DUALSONIC

Professional | Luxury



### ► Hydratation de la peau. +34,6 %

Référence (36,0), 2 semaines (41,3), 4 semaines (48,3)

### ► Moisturizing of the skin. +34.6%

Référence (36.0), 2 weeks (41.3), 4 weeks (48.3)



### ► Rides oculaires. -29,1 %

Référence (15,6), 2 semaines (13,4), 4 semaines (11,0)

### ► Eye wrinkles. -29.1%

Référence (15.6), 2 weeks (13.4), 4 weeks (11.0)



### ► Lifting du visage. +10,25 %

Référence (26,8), 2 semaines (26,5), 4 semaines (24,0)

### ► Face lifting. +10.25%

Référence (26.8), 2 weeks (26.5), 4 weeks (24.0)

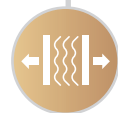


### ► Pli naso-labial. -25,1 %

Référence (17,1), 2 semaines (16,2), 4 semaines (12,8)

### ► Nasolabial fold. -25.1%

Référence (17.1), 2 weeks (16.2), 4 weeks (12.8)



### ► Densité cutanée. +83,1 %

Référence (4,03), 2 semaines (7,23), 4 semaines (7,38)

### ► Dermal density. +83.1%

Référence (4.03), 2 weeks (7.23), 4 weeks (7.38)



### ► Résilience de la peau. +94,4 %

Référence (0,37), 2 semaines (0,58), 4 semaines (0,73)

### ► Resilience of the skin. +94.4%

Référence (0.377), 2 weeks (0.58), 4 weeks (0.733)

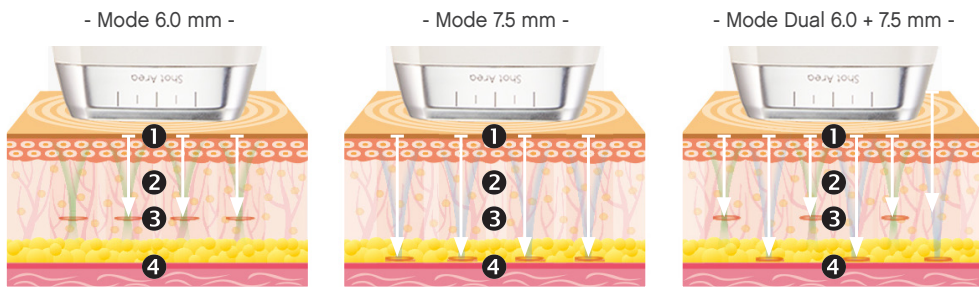
## → 1 CARTOUCHE HIFU pour un traitement spécifique et sûr du Corps. (option)

Avec une profondeur d'émission ajustable à 6.0 mm, 7.5 mm ou DUAL (6.0 et 7.5 mm simultanément) la procédure HIFU peut être facilement pratiquée sur le corps sans avoir à changer de cartouche. .

## → 1 HIFU CARTRIDGE for a specific and safe Body treatment. (option)

With an adjustable emission depth to 6.0 mm, 7.5 mm or DUAL (6.0 and 7.5 mm simultaneously), the HIFU procedure can be easily performed on the body without having to change cartridge.

**Mode d'émission réglable (6.0mm, 7.5mm, Dual) sans avoir à changer la Cartouche Corps.**  
**Adjustable emission mode (6.0mm, 7.5mm, Dual) without changing the Face Cartridge.**



**Cartouche Corps.**  
**Body Cartridge.**



- 1 - Épiderme (Epidermis).
- 2 - Derme superficielle (Superficial dermis).
- 3 - Derme profonde (Deep dermis).
- 4 - Couche du SMAS (SMAS layer).

## → Une émission d'énergie HIFU maîtrisée dédiée à chaque zone spécifique du corps traitée.

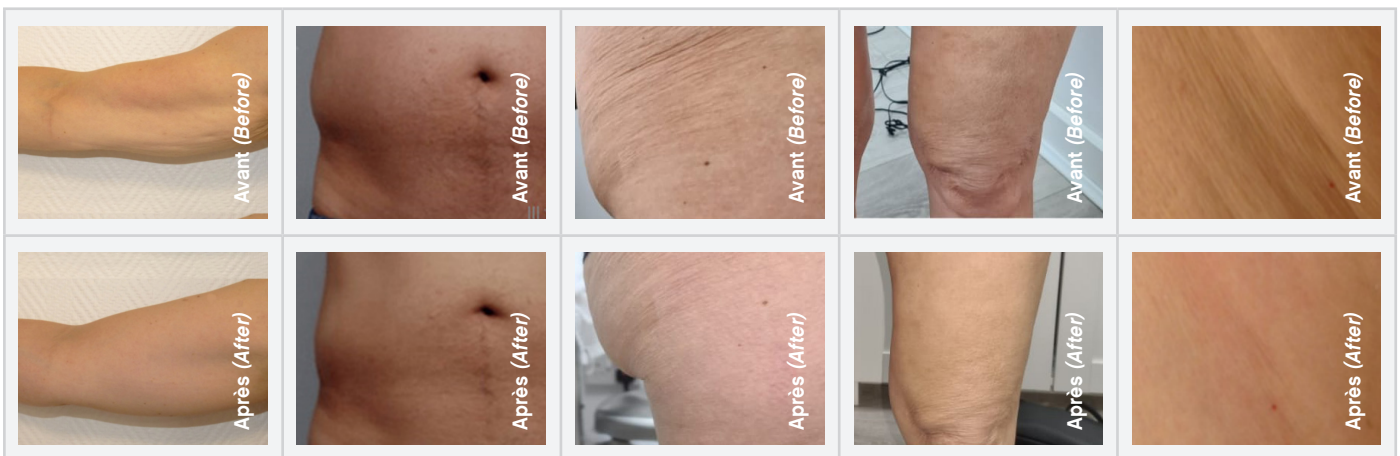
Facilement modulable et paramétrable, la cartouche pour le corps vous permet d'aborder chaque traitement et zone ciblée avec le réglage le plus pertinent et répondre à la demande d'efficacité et sécurité exigée par le patient.

Disposant d'une capacité d'émission allant de 6,0 à 7,5 mm, vous serez à même de combattre : Affaissement, relâchement de la surface interne des bras et des cuisses, Perte d'élasticité de la peau au-dessus des genoux, Cellulite et irrégularités corporelles, Dégradations du contour et volume de la taille et des hanches, Ptose gravitationnelle des tissus abdominaux, Dépôts graisseux locaux dans l'abdomen, les côtés, Relâchement modéré et excès de peau après la grossesse, Laxité et rides dans la zone supra- et axillaire. Il est possible d'agir sur la cuisses, fesses, genoux, dos, bras, épaules...

## → A controlled HIFU energy emission dedicated to each specific treated body area.

Easily scalable and configurable, the body cartridge allows you to approach each treatment and targeted area with the most relevant setting and meet the demand for efficiency and safety required by the patient.

With an emission capacity ranging from 6.0 to 7.5 mm, you can fight : Sagging, laxity of the inner surface of the arms and thighs, Loss of elasticity of the skin above the knees, Cellulite and body irregularities, Dégradations of the contour lines and volume in the waist and sides, Gravitational ptosis of abdominal tissues, Local fatty deposits in the abdomen, sides, Moderate sagging and excess skin after pregnancy, Laxity and wrinkling in the supra- and axillary area. It is possible to act on the thighs, buttocks, knees, back, arms, shoulders...



## ► Dispositif avec Cartouche Corps. Device with Body Cartridge.



1 - Bouton de paramétrage (Setting button). 2 - Modes d'émission de la cartouche CORPS = Profondeur (BODY Cartridge Emission Modes = Depth) : 6,0mm / 7,5mm / Dual (6,0+7,5mm). 3 - Fréquence de tirs de la cartouche (Cartridge shooting frequency) 4 - Niveaux d'énergie de la cartouche : DUALSONIC Professional : 5 niveaux (5 levels). - DUALSONIC Luxury : 3 niveaux (3 levels).

# DUALSONIC

*Professional* | *Luxury*



<i>Professional</i>		Yeux	Visage	Corps (option)
		<i>Eyes</i>	<i>Face</i>	<i>Body (option)</i>
Dimension avec cartouche	<i>Dimension with cartridge</i>	55x98x217 mm	55x98x221 mm	55x98x221 mm
Poids avec cartouche	<i>Weight with cartridge</i>	275,5g	309g	309g
Alimentation électrique	<i>Power supply</i>	100V-240V, 50/60Hz	100V-240V, 50/60Hz	100V-240V, 50/60Hz
Batterie	<i>Battery</i>	3.6V, 3350mAh	3.6V, 3350mAh	3.6V, 3350mAh
Fréquence	<i>Frequency</i>	7.0 Mhz	7.0 Mhz	7.0 Mhz
Layer Mode	<i>Layer Mode</i>	1.5 mm	3.0, 4.5 mm, Dual	6.0, 7.5 mm, Dual
Nombre de shoots	<i>Number of shots</i>	60.000	6.000	30.000
Points par shoot	<i>Dots per shot</i>	1	20	20
Energie ( Niveaux )	<i>Energy ( Levels )</i>	1-5	1-5	1-5

<i>Luxury</i>		Yeux	Visage	Corps (option)
		<i>Eyes</i>	<i>Face</i>	<i>Body (option)</i>
Dimension avec cartouche	<i>Dimension with cartridge</i>	55x98x217 mm	55x98x221 mm	55x98x221 mm
Poids avec cartouche	<i>Weight with cartridge</i>	275,5g	309g	309g
Alimentation électrique	<i>Power supply</i>	100V-240V, 50/60Hz	100V-240V, 50/60Hz	100V-240V, 50/60Hz
Batterie	<i>Battery</i>	3.6V, 3350mAh	3.6V, 3350mAh	3.6V, 3350mAh
Fréquence	<i>Frequency</i>	7.0 Mhz	7.0 Mhz	7.0 Mhz
Layer Mode	<i>Layer Mode</i>	1.5 mm	3.0, 4.5 mm, Dual	6.0, 7.5 mm, Dual
Nombre de shoots	<i>Number of shots</i>	30.000	3.000	20.000
Points par shoot	<i>Dots per shot</i>	1	20	20
Energie ( Niveaux )	<i>Energy ( Levels )</i>	1-3	1-3	1-3

**Capactuel**  
*L'esthétique*  
*Préventive & Réparatrice*